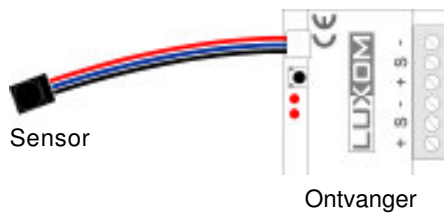


# LUXOM

## DS 34L-M

28 kanaal infrarood ontvanger  
met mini-sensor



### TECHNISCHE OMSCHRIJVING

Deze module wordt gebruikt om de signalen van een RC5 infrarood afstandsbediening (DS10R, Philips Pronto,...) te ontvangen en om te vormen naar signalen op de Luxom bus.

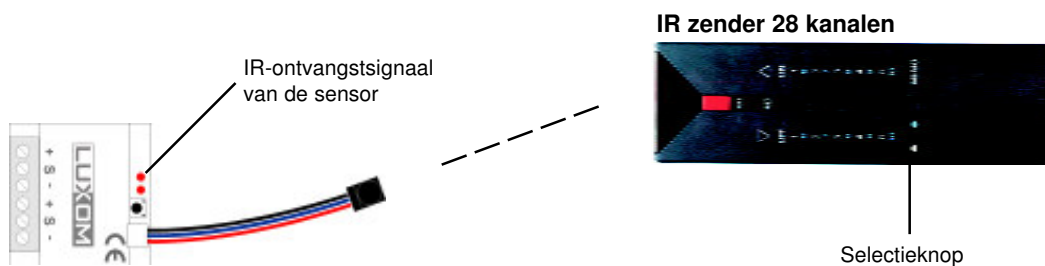
Per ontvanger kunnen 28 verschillende kanalen geprogrammeerd worden. Hierdoor is het mogelijk van met één afstandsbediening meerdere ontvangers te sturen.

Zo kan men per ontvanger met hetzelfde kanaal verschillende acties uitvoeren, bijvoorbeeld:

- Ontvanger 1 : kanaal 1, verlichting keuken
- Ontvanger 2 : kanaal 1, verlichting salon

Technische gegevens	
Produkt ID	50
BUS	CBUS
Communicatie	CSMA/CA
Voedingsspanning	24 VDC
Elektrisch verbruik	0.25 VA
Installatie	Inbouw plafond
Aantal busaansluitingen	2
Aansluitklemmen BUS	1.5 mm <sup>2</sup>
Functionele gegevens ontvanger	
Ingang	Infrarood
Infrarood protocol	RC5
Aantal kanalen	28
Ontvangstbereik	15...25 meter
Aansluiting sensor	Connector
Visualisatie	Controle-LED voor ontvangst IR signalen
Beschermingsgraad	IP 20
Afmetingen ontvanger	40 x 40 x 15 mm.
Functionele gegevens sensor	
Afstand tussen ontvanger en sensor	10 cm - <b>mag niet worden verlengd!</b>
Beschermingsgraad	IP 20
Afmetingen sensor LxBxH	10 x 7 x 5 mm
Garantie sensor-ontvanger	3 jaar op omruiling
Omgevingstemperatuur	0°C tot 35°C

## AANSLUITSCHEMA



## PROGRAMMATIE

	T	Drukknop met omschakelfunctie
	S/C	Druktoets met contactmode (*)
	Clear	Drukknop met uitschakelfunctie
	Set	Drukknop met inschakelfunctie

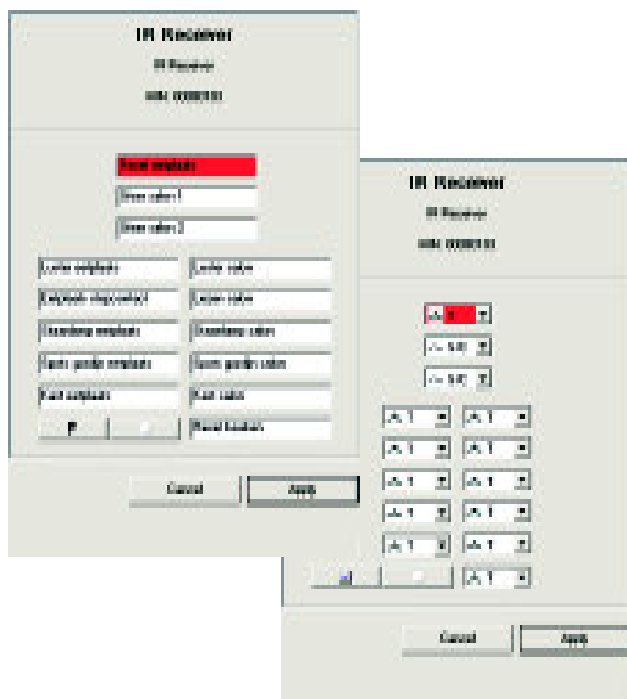
(\*) Deze functie wordt ondermeer gebruikt om dubbel-druk functies of manual moods aan te sturen.

## NOTA'S

- Uiteinde (minimum 5mm) van de sensor moet zichtbaar zijn.
- De sensor moet op een zo donker mogelijke plaats worden aangebracht voor een optimaal ontvangst.

## PLUSCONFIG

Selectieknop 'wit'



Selectieknop 'blauw'

